

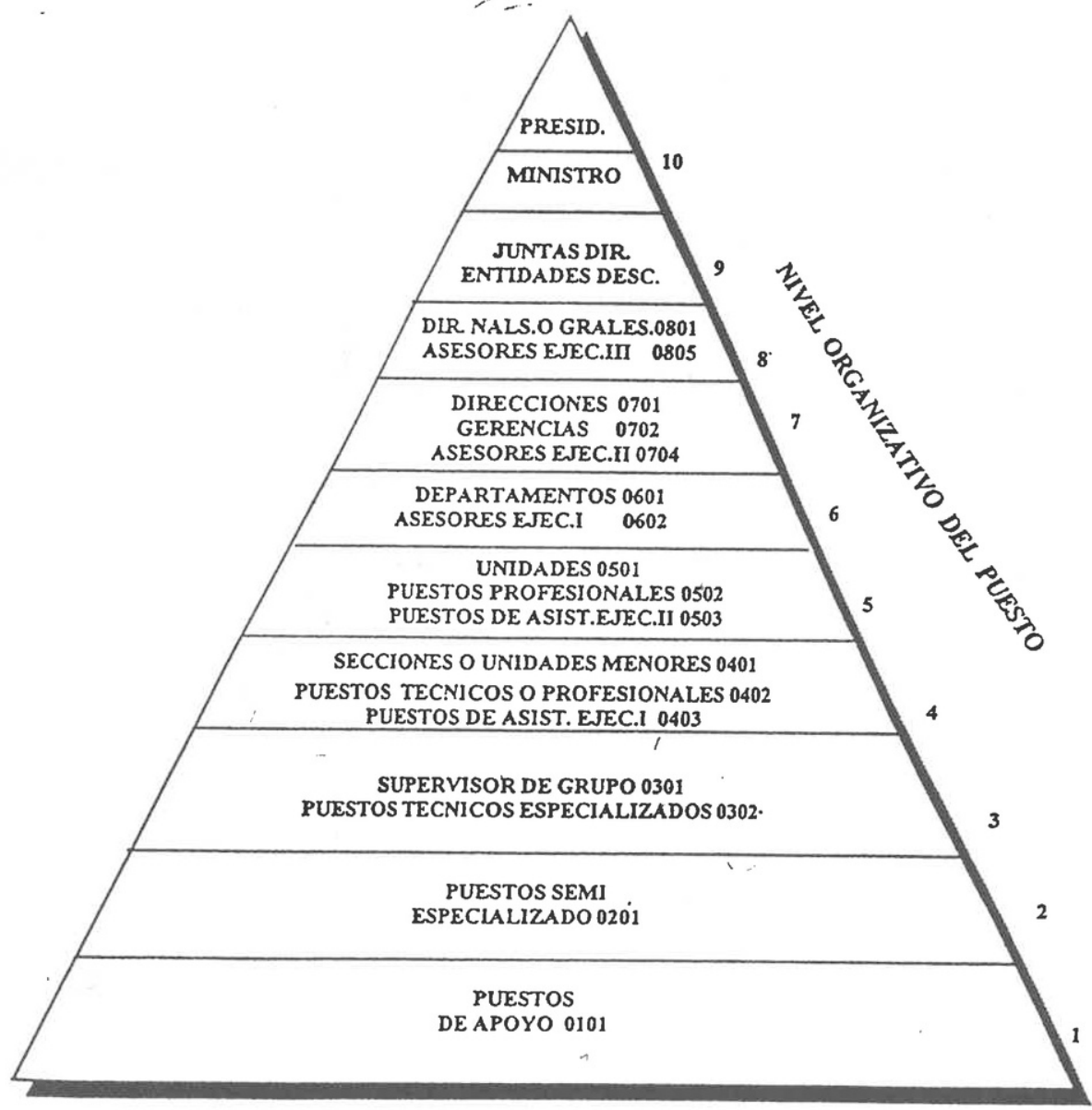
# ANEXO 6

---

## TIPOS DE PUESTOS (NIVELES)



# TIPOS DE PUESTOS



## TIPOS DE PUESTOS

### 0101 PUESTOS DE APOYO EN:

Incluye: empleados administrativos no especializados y operarios semicalificados tales como: Trabajadores Manuales, Auxiliares de Oficina, Ayudante General, Cocinero, Conductores de Vehículos, Mensajeros, Pintor, Ascensoristas, Peones de Carga, Tractoristas, Operador de Central Telefónica, Seguridad, Ayudante de Carpintero, Asistente de Almacén, Ayudante de Fontanero y puestos de equivalente nivel de importancia.

### 0201 PUESTOS SEMI-ESPECIALIZADOS EN:

Incluye: Cajeros, Oficinistas de Personal, Oficinistas de Planilla, Oficinistas, Secretaria de departamento, Recepcionista, Archivero, Operador de Computadora, Auxiliar de Contabilidad, Recaudador, Mecánico, Chapistero, Albañil, Fontanero, Carpintero, Soldador, Electricista, Almacenista, Auxiliar de Biblioteca y puestos de equivalente nivel de importancia.

### 0301 SUPERVISORES DE GRUPO DE:

Incluye puestos sin función de jefatura funcional, sino solo de supervisión tales como: Supervisor de Aseo, Supervisor de Mantenimiento, Agente de Seguridad, Supervisor, Almacenista Supervisor y puestos de equivalente nivel de importancia.

### 0302 PUESTOS TECNICOS ESPECIALIZADOS EN:

Incluye: Secretarias de Dirección, Secretarias Ejecutivas, Técnicos Operarios muy especializados tales como: Electricistas, Técnico en Refrigeración, Mecánico, Dibujante, Automotriz, Fotógrafo, Dibujante Calculista, Asistente de Estadísticas, Asistente de Abogado, Asistente de Economista, Asistente de Psicología, Asistente de Relaciones Pública y puestos de equivalente nivel de importancia.

### 0401 SECCION O UNIDADES MENORES

Incluye puestos encargados de oficinas o unidades pequeñas en la institución, tales como: Jefe de Escolta, Jefe de Sección de Almacén, Jefe del Centro de Documentación, Jefe de Sección Imprenta, Jefe de Sección Transporte, etc.

### 0402 PUESTOS TECNICOS O PROFESIONALES EN:

Incluye: Técnico en Ingeniería, Programador de Computadora, Bibliotecario, Documentalista, Estadística, Traductor Público, Enfermera, Dietista, y puestos de equivalente nivel de importancia.

0403 PUESTOS DE ASISTENTE EJECUTIVOS I EN:

Incluye: Asistentes Administrativos y puestos de equivalente nivel de importancia.

0501 UNIDADES DE:

Incluye puestos de jefes o responsables de unidades o sectores de importancia media en la institución, tales como: Jefe de Cómputo, Jefe de Sección de Archivo, Auditoría Interna, etc.

0502 PUESTOS PROFESIONALES EN:

Incluye puestos de analistas técnicos de alto nivel de calificación tales como: Ingenieros, Economistas, Psicólogos, Financistas, Abogados, Arquitectos, Médicos, Analistas de Sistemas, Periodistas, Químico y puestos de equivalente nivel de importancia.

0503 PUESTOS DE ASISTENCIA EJECUTIVA II EN:

Incluye: Asistentes Ejecutivos de Direcciones y puestos de equivalente nivel de importancia.

0601 DEPARTAMENTOS DE:

Incluye puestos de Jefes y Subjefes de Departamentos, tales como: Personal, Contabilidad, Informática, Relaciones Públicas, Compras, etc.

0602 ASESORES EJECUTIVOS I DE:

Incluye: Asesores Legales, Asesores Financieros, Asesores Económicos y puestos de equivalente nivel de importancia.

0701 DIRECCIONES DE:

Incluye puestos de Directores de áreas de primer nivel de gestión, tales como: Director de Administración y Finanzas, Director de Recursos Humanos, etc.

0702 GERENCIAS DE:

Incluye puestos de Gerentes Generales de organismos descentralizados que reporten a Consejos Directivos o Junta de Directores.

0704 ASESORES EJECUTIVOS II:

Incluye Asesores Ejecutivos de las Direcciones Nacionales.

0801 DIRECCIONES NACIONALES Y GENERALES DE:

Incluye puestos de Directores Nacionales Generales o Sectoriales de la Institución que reportan directamente al Despacho del Ministro.

0803 SECRETARIOS GENERALES:

Incluye al Secretario General de la Institución.

0805 ASESORES EJECUTIVOS III:

Incluye a los Asesores del Ministro.